



## REPUBLIKA HRVATSKA

### DRŽAVNI ZAVOD ZA MJERITELJSTVO

KLASA: UP/I-960-03/06-07/210  
URBROJ: 558-03/6-06-2  
Zagreb, 29. prosinca 2006.

Na temelju članka 202. stavka 1. Zakona o općem upravnom postupku ("Narodne novine" broj 53/91), članka 20. stavka 1. Zakona o mjeriteljstvu ("Narodne novine" broj 163/03) i članka 8 stavka 1. Pravilnika o načinu na koji se provodi tipno ispitivanje mjerila ("Narodne novine" broj 82/02), u povodu zahtjeva za tipno ispitivanje mjerila tvrtke S.T.O. USLUGA-VAGOMEHANIKA, Trg Sv. Jurja 11, 47250 Duga Resa, radi odobravanja tipa mjerila, ravnatelj Državnog zavoda za mjeriteljstvo izdaje

#### RJEŠENJE O ODOBRENJU TIPA MJERILA

1. Odobrava se tip mjerila:
  - vrsta mjerila: Elektromehanička vaga
  - tvornička oznaka mjerila: P-WS, MBD 96 ili DOS 2005
  - proizvođač mjerila: LAUMAS ELETTRONICA s.r.l.
  - mjesto i država proizvodnje mjerila: Basilicanova(PR), Italija
  - službena oznaka mjerila: HR M - 6 – 1035
2. Mjerila iz točke 1. ovog tipnog odobrenja mogu se podnositi na ovjeravanje.
3. Ovo rješenje važi 10 godina.
4. Podaci o tehničkim i mjeriteljskim značajkama mjerila iz točke 1. ovog rješenja, prilog su ovom rješenju i čine njegov sastavni dio.

#### Obrazloženje

Tvrtka S.T.O. USLUGA-VAGOMEHANIKA, Trg Sv. Jurja 11, 47250 Duga Resa, podnijela je ovom Zavodu, 4. prosinca 2006. godine, zahtjev za tipno odobrenje mjerila iz točke 1. ovog tipnog odobrenja. Uz zahtjev je priložena tehnička dokumentacija o mjerilu i potreban uzorak mjerila.

Tipnim ispitivanjem mjerila iz točke 1. ovog rješenja utvrđeno je da mjerila udovoljavaju mjeriteljskim zahtjevima propisanim Pravilnikom o mjeriteljskim zahtjevima za mjerila mase – vage za građevinarstvo ("Narodne novine" broj 24/03) i da su prikladna za uporabu.

Slijedom navedenog odlučeno je kao u izreci ovog tipnog odobrenja.

#### Uputa o pravnom sredstvu

Protiv ovoga rješenja nije dopuštena žalba, ali se može pokrenuti upravni spor tužbom Upravnom sudu Republike Hrvatske u Zagrebu, u roku 30 dana od primitka ovoga rješenja

Upravna pristojba po tarifnom broju 1. i 2. Zakona o upravnim pristojbama ("Narodne novine" broj 8/96) u iznosu od 20,00 kn i 50,00 kn naplaćena je od podnositelja zahtjeva i poništena na zahtjevu.

Prilog: kao u tekstu (6 str.)



Dostaviti:

1. S.T.O. USLUGA-VAGOMEHANIKA, Trg Sv. Jurja 11, 47250 Duga Resa
2. OMP – PJ Zagreb, PJ Osijek, PJ Rijeka, PJ Split
3. Pismohrana, ovdje
4. Glasilo Zavoda

PRILOG RJEŠENJU O ODOBRENJU TIPRA MJERILA  
KLASA: UP/I-960-03/06-07/210  
URBROJ: 558-03/6-06-2

PROIZVOĐAČ: LAUMAS ELETTRONICA s.r.l.

Službena oznaka tipa:  
HR M-6-1035

MJERILO: Elektromehanička vaga tip :  
P-WS, MBD 96 i DOS 2005

## 1. OPĆI PODACI

Podnositelj zahtjeva: S.T.O. USLUGA - VAGOMEHANIKA d.o.o.  
Trg Sv. Jurja 11  
47250 Duga Resa

Proizvođač mjerila: LAUMAS ELETTRONICA s.r.l.  
Via 1° Maggio  
6-43030 BASILICANOVA (PR), Italija

Vrsta mjerila: Elektromehanička vaga

Tip mjerila: P-WS, MBD 96 i  
DOS 2005

Službena oznaka tipa: HR M-6-1035

## 2. TEHNIČKI OPIS VAGE

Elektromehanička vaga za građevinske svrhe namijenjena je doziranju sastavnica pri pripremi betona i asfalta.

Djelovanje sile od mase na prijarniku mase, prenosi se konstrukcijom određenim načinom (polužnim sistemom ili direktno) na mjerni/e pretvornik/e sile.

### 2.1. Način rada mjerila

Sila od mase na prijarniku mase prenosi se na mjerne pretvornike sile (MPS) te uzrokuje promjenu električnog signala iz istih, koja je razmjerna promjeni iznosa mase na prijarniku mase.

Elektroničko pokazno - upravljački uređaj (EPU) su tipa P-WS, MBD 96 i DOS 2005 te upravljaju automatskim radom temeljem dobivenih podataka o masi sastavnica i vrše korekciju u dinamičkom radu .

Grafički prikaz doziranja i proizvodnog procesa i ispise, temeljem dobivenih podataka o masi moguće je voditi putem ugrađenog software i PC računala.

## 3. TEHNIČKI PODACI

Na prvu ovjeru primat će se građevinske vage pod oznakom tipa vage P-WS, MBD 96 i DOS 2005 mjeriteljskih značajki prema tablici u nastavku a proizvodnje LAUMAS ELETTRONICA s.r.l., Italija kako slijedi :

## PRILOG RJEŠENJU O ODOBRENJU TIPA MJERILA

KLASA: UP/I-960-03/06-07/210

URBROJ: 558-03/6-06-2

Službena oznaka tipa:  
HR M-6-1035

## 3.1. Tablica mjeriteljskih značajki

Prijamnik tereta	Sa ili bez polužnog sistema
Razred točnosti	III / 1, 2, 3 III / 2, 3
Broj pretvornika sile	1 do 4
Max	0,2 kg ≤ Max ≤ 10000 kg
e	Max/n
Elektronički pokazno – upravljački uređaj (EPU)	P-WS, MBD 96 i DOS 2005
n ≤	3000 za r.t. III 1000 za r.t. III
Područje tare ≤ % Max	100
Temperaturno područje rada (°C)	-10/40

## 4. CRTEŽI ZA PREPOZNAVANJE MJERILA

Crtež	Opis
Slika 1 Slika 2, 3 i 4	Izgled EPU tipa MBD 96 i način zaštite natpisne pločice te izgled EPU tipa DOS 2005 Način ovjere, zaštite natpisne pločicen kablova mjernih pretvornika (MPS), kalibracije i dozvoljenog prekoračenja Max vaga te spojnih kutija kablova MPS

## 5. OVJERAVANJE I ŽIGOSANJE VAGA

Mjerilo se ovjerava ovjernim žigom u obliku naljepnice u blizini prikaza mase EPU i zaštićuje prema slikama 1. do 4.

Žig vrijedi 1 (jednu) godinu.

## 6. OPASKA

6.1. Uz svaku vagu treba biti isporučena uputstva o radu s vagonom i njenom održavanju.

6.2. Ovim rješenjem o odobrenju tipa mjerila ne potvrđuju se značajke mjerila u pogledu

**PRILOG RJEŠENJU O ODOBRENJU TIPRA MJERILA**

KLASA: UP/I-960-03/06-07/210

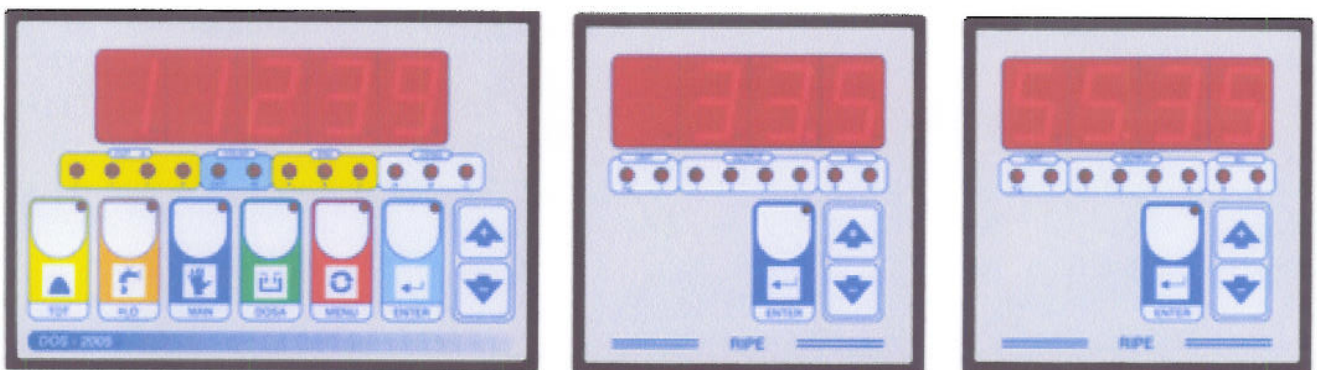
URBROJ: 558-03/6-06-2

Službena oznaka tipa:  
HR M-6-1035

Slika 1



**MBD 96 (minibetondos)**



**DOS 2005**

REPUBLIKA HRVATSKA  
DRŽAVNI ZAVOD ZA MJERITELJSTVO  
p.p. 875  
10001 ZAGREB

**PRILOG RJEŠENJU O ODOBRENJU TIPRA MJERILA**

KLASA: UP/I-960-03/06-07/210

URBROJ: 558-03/6-06-2

Službena oznaka tipa:  
HR M-6-1035

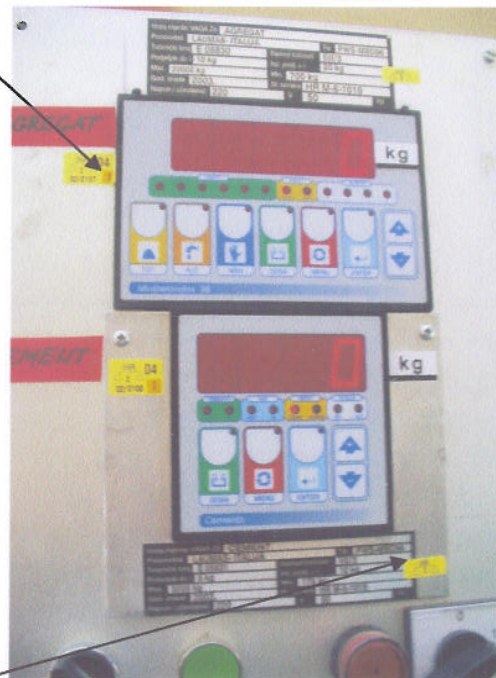
**Slika 2**

Ovjerni žig u obliku naljepnice



**P-WS**

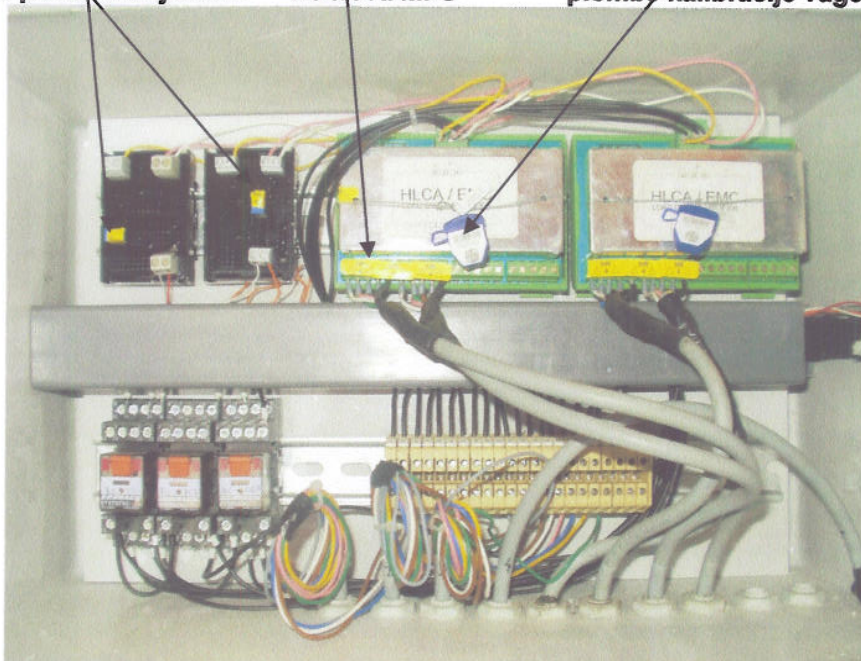
Zaštitni žig natpisnih pločica



**MBD 96, P-WS**

Zaštitni žig u obliku naljepnice:  
Potencijometara prekoračenja Max  
Kablova MPS

Zaštitni žig u obliku plastične  
plombe kalibracije vage

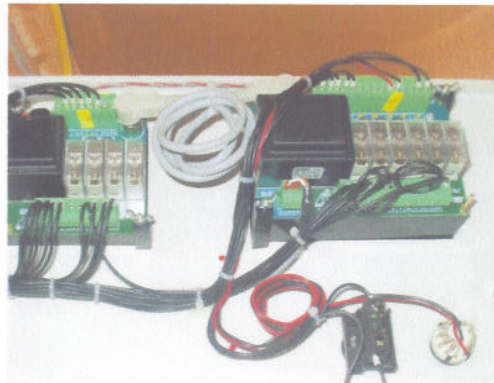
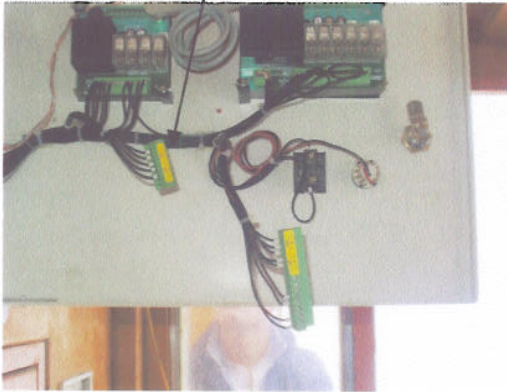


PRILOG RJEŠENJU O ODOBRENJU TIPA MJERILA  
KLASA: UP/I-960-03/06-07/210  
URBROJ: 558-03/6-06-2

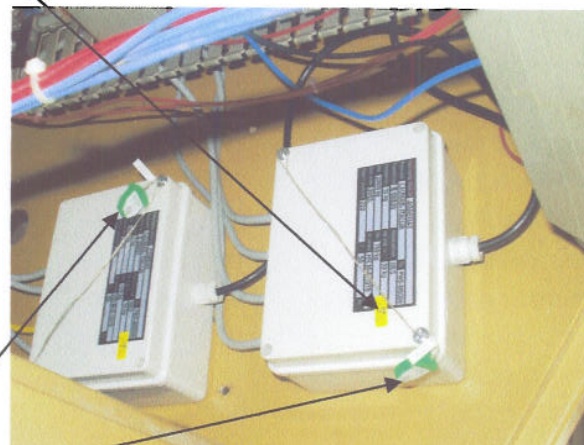
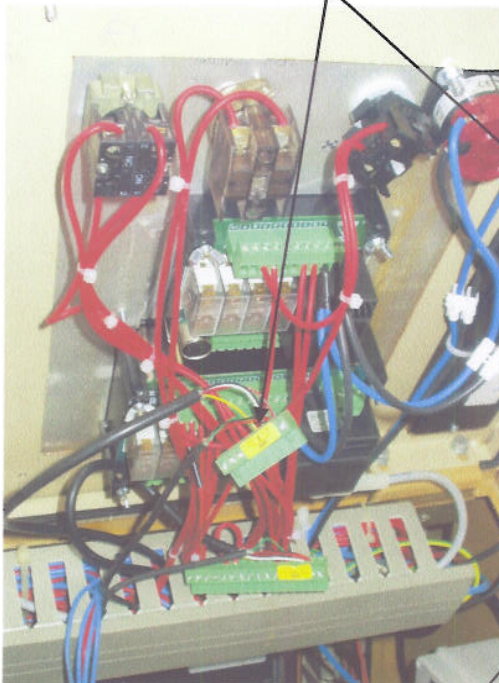
Službena oznaka tipa:  
HR M-6-1035

Slika 3

Zaštitni žig u obliku naljepnice kablova i utikača MPS i EPU tipa P-WS



Zaštitni žig u obliku naljepnice



Zaštitni žig u obliku plastične plombe

*Mari*  
REPUBLIKA HRVATSKA  
DRŽAVNI ZAVOD ZA MJERITELJSTVO  
p.p. 375  
10001 ZAGREB

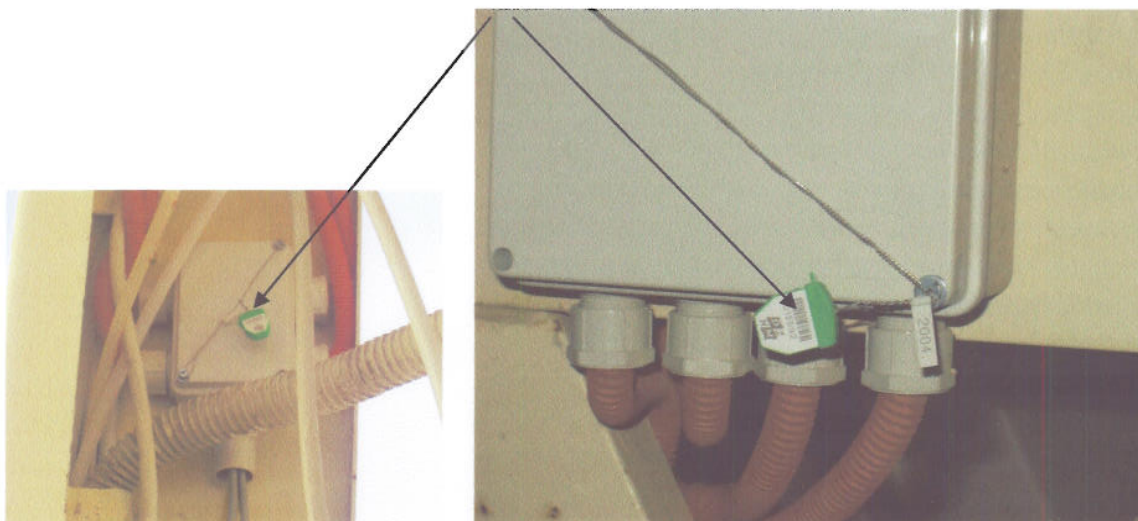
**PRILOG RJEŠENJU O ODOBRENJU TIPA MJERILA**

KLASA: UP/I-960-03/06-07/210

URBROJ: 558-03/6-06-2

Službena oznaka tipa:  
**HR M-6-1035**

**Slika 4**



*M. M.*  
REPUBLIKA HRVATSKA  
DRŽAVNI ZAVOD ZA MJERITELJSTVO  
p.p. 375  
10001 Z A G R E B

U prilogu rješenja o odobrenju tipa mjerila Državnog zavoda za mjeriteljstvo Klasa: UP/I-960-03/06-07/210, Urbroj: 558-03/9-06-2, od 29. prosinca 2006. godine, ispravljaju se ove pogreške:

- I. U prilogu rješenja o odobrenju tipa mjerila na stranici 2. u točki 4. Crteži za prepoznavanje mjerila tablice u stupcu 1. „Crteži“ treba dodati slika 5 a u stupcu 2. „Opis“ treba dodati Način zaštite kontrolnog broja EPU tipa DOS 2005. Izgled ispravljene točke 4. dat je u nastavku:

4. CRTEŽI ZA PREPOZNAVANJE MJERILA

Crtež	Opis
Slika 1	Izgled EPU tipa MBD 96 i način zaštite natpisne pločice te izgled EPU tipa DOS 2005
Slika 2, 3 i 4	Način ovjere, zaštite natpisne pločicen kablova mjernih pretvornika (MPS), kalibracije i dozvoljenog prekoračenja Max vaga te spojnih kutija kablova MPS
Slika 5	Način zaštite kontrolnog broja

II. U prilogu rješenja o odobrenju tipa mjerila na stranici 2. u točki 5. dodaje točka 5.1. i glasi:

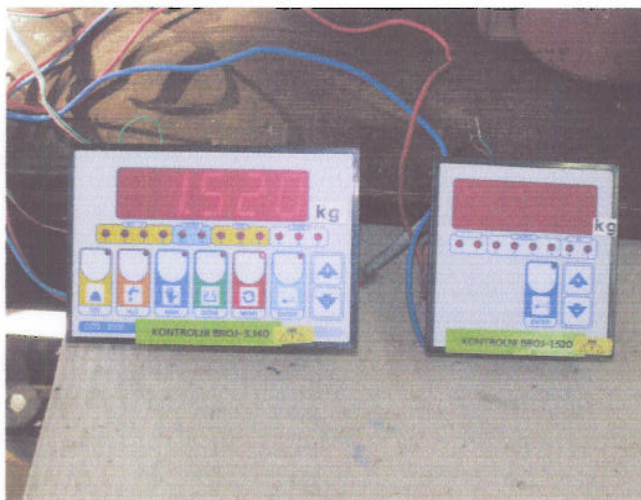
„5.1. Način provjere ispravnosti kontrolnog broja kod vage tipa DOS 2005

- Istovremeno pritisnuti tipku MENU mikroprocesorske jedinice i tipku za uključenje napajanja ( MENU + POWER) za pozivanje svake vage
- Na prikazu se pojavljuje C.O.S.c potvrditi tipkom ENTER
- Tipkom „+“ 3x na prikazu za vagu A” nU-U.A” ( 7x za vagu B -” nU-U.B”, 11x za vagu C-” nU-U.AŽC”, 15x za vagu D-” nU-U.D” )
- Potvrditi tipkom ENTER na prikazu „3.140” za vagu A (za vagu B nU-U.B 1.520)

Ukoliko je prikazan kontrolni broj različit od zaštićenog upisanog žig ovjere nije važeći.”

III. U prilogu rješenja o odobrenju tipa mjerila na stranici 6. dodaje se slika 5. koja izgleda kao u nastavku:

„ Slika 5



Prikaz kontrolnog broja za vagu B „

U Zagrebu, 24. studenoga 2008.

